

Grinotex® Tende Veneziane.

Caratteristiche tecniche, opzioni,
applicazioni.





PIONEERS
since
1882
IN SUN PROTECTION

SAVING
up to
40%
OF ENERGY



Grinotex® Tende veneziane.

Esistono vari modi per risparmiare energia. Uno di questi si chiama Grinotex®. Grazie alle fascette di tenuta, le tende a lamelle possono essere chiuse ermeticamente. Grinotex® è una protezione solare potente, regolabile e robusta. Permette di regolare la luce naturale in modo ottimale e oscurare gli ambienti con efficacia. Un cavo estremamente robusto in acciaio inox rivestito anziché in materiale tessile ne garantisce la longevità.



Regolazione ottimale della luce che entra in casa.

Puoi scegliere la posizione delle lamelle. Così decidi tu quanta luce vuoi fare entrare nelle stanze. I bambini per esempio imparano più velocemente con la luce naturale.



Risparmio energetico.

Risparmia fino al 40 % di energia in estate e ridurre i costi di riscaldamento in inverno grazie a una gestione intelligente della luce naturale. Puoi trovare gli ultimi studi e ricerche sull'argomento qui: www.es-so.com



Vista libera verso l'esterno.

La luce diurna influenza in modo significativo la produttività, la salute e il benessere delle persone che vivono in ambienti chiusi.



Design eccellente.

Griesser convince con la più ampia gamma di tende veneziane per un design puro e lineare. Dimostra di avere stile.



Elevata resistenza al vento.

Le tende veneziane di Griesser sono resistenti al vento. Alcuni modelli resistono a un vento forte con una velocità di 92 km/h e oltre.

Caratteristiche tecniche.

Grazie alla struttura autoportante, Grinotex® è veramente stabile. Il profilo delle lamelle, molto robusto e elegante, è l'ideale per porre degli accenti architettonici. Griesser testa i prodotti Grinotex® con 20 000 cicli, il doppio dei test previsti dalla norma.



- 1 Sistema di tende autoportante fino a 2 m di larghezza.**
L'isolamento rimane intatto e la trasmissione dei rumori viene ridotta.



- 2 Durata.**
Un cavo d'acciaio inox con protezione in plastica, resistente e robusto, è responsabile della rotazione delle lamelle.



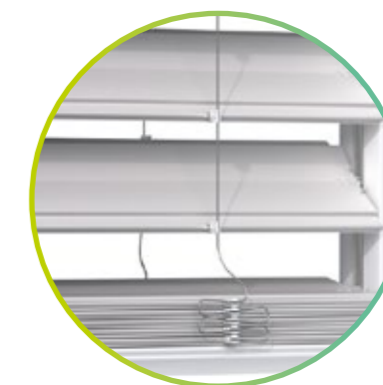
- 3 Sicurezza antisollevamento.**
Grinotex® dispone di una sicurezza antisollevamento che ostacola lo scasso e che funziona in qualsiasi posizione.



- 4 Protezione del prodotto.**
La protezione integrata del prodotto blocca le lamelle non appena urtano contro un oggetto.



- 5 Soft closing di serie.**
Grazie al suo movimento delicato, l'azionamento comfort consente di posizionare le lamelle e di regolare la luce con precisione. La messa in moto lenta della posizione finale consente una chiusura pressoché silenziosa.



- 6 Posizione di lavoro AST come opzione.**
La tenda si abbassa con un'inclinazione di 48 gradi. Con la posizione di lavoro si evita la fase di buio nella stanza durante l'abbassamento.



- 7 Meccanismo di sollevamento integrato nelle guide.**
Protetto dalle intemperie, la catena del sollevamento è invisibile dall'esterno. In questo modo si eliminano i nastri di sollevamento al centro della lamella.

Situazioni di montaggio.

Grinotex® è molto versatile e può essere montato in diverse situazioni. Può quindi essere integrato in modo ottimale in qualsiasi facciata.



- 1 Grinotex® con mantovana.**
Se non c'è una nicchia, il cassonetto superiore e il pacco lamelle possono essere rivestiti con una schermatura.
- 2**

- 3 Sulla facciata.**
I prodotti Grinotex® possono essere montati sulla facciata (appesi) con le apposite staffe di fissaggio. Sono disponibili diversi tipi di mantovane per un'estetica perfetta.
- 4**

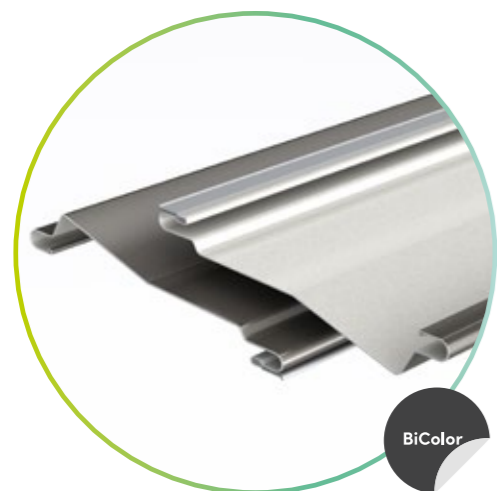
- 5 Grinotex® Standard.**
Nella nicchia dell'architrave.

- 6 Grinotex® Sinus.**
Nella nicchia dell'architrave.

- 7 Grinotex® Fix collegata.**
Se più prodotti sono posizionati l'uno accanto all'altro, possono essere collegati tra di loro. È possibile collegare tra loro fino a tre prodotti, senza superare la larghezza massima di 10 m e la superficie massima di 8 m². Il vantaggio degli impianti collegati è che è necessario un solo azionamento.

Opzioni.

Grazie alle opzioni disponibili puoi modificare il prodotto come vuoi e adattarlo alle tue esigenze personali.

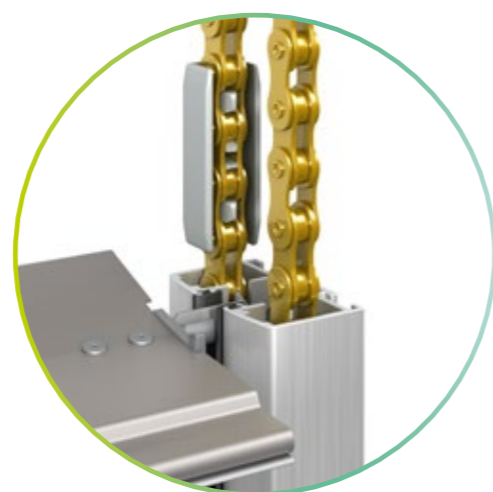
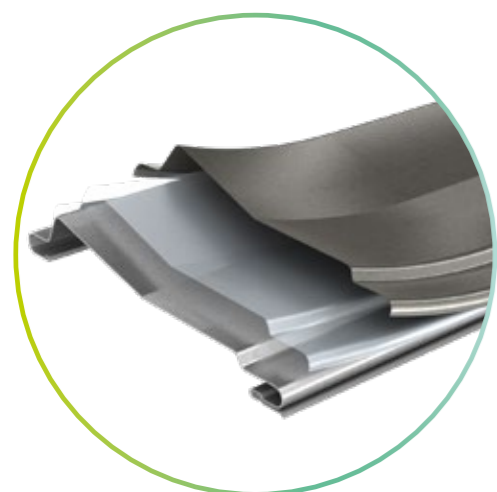


BiColor

BiColor.

Per l'esterno puoi scegliere un colore che consenta alle tende veneziane di integrarsi in modo esteticamente armonioso alla facciata. Il colore del lato interno può essere adattato ai colori delle stanze. **In esclusiva da Griesser.**

Nota: Nella versione BiColor, all'interno della tenda è visibile una sottile striscia del colore esterno in ogni lamella.

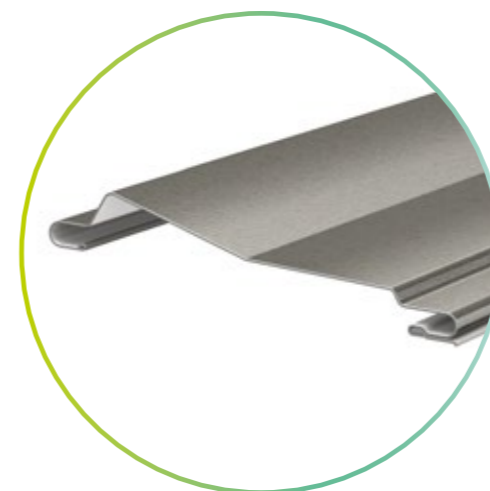


ProtectPLUS.

Le difficili condizioni dell'aria al mare o in zone con alti livelli di inquinamento atmosferico costituiscono una sfida per i prodotti con lamelle. Un rivestimento supplementare le protegge dalla corrosione filiforme. Al posto delle catene standard vengono utilizzate delle catene nichelate.

Varianti.

Grinotex® può essere progettato in vari modi per adattarsi perfettamente a ciò che desideri.



Grinotex® Standard.

- Profilo resistente con fascetta di tenuta.
- Curva e bordata su entrambi i lati, larghezza 96 mm.

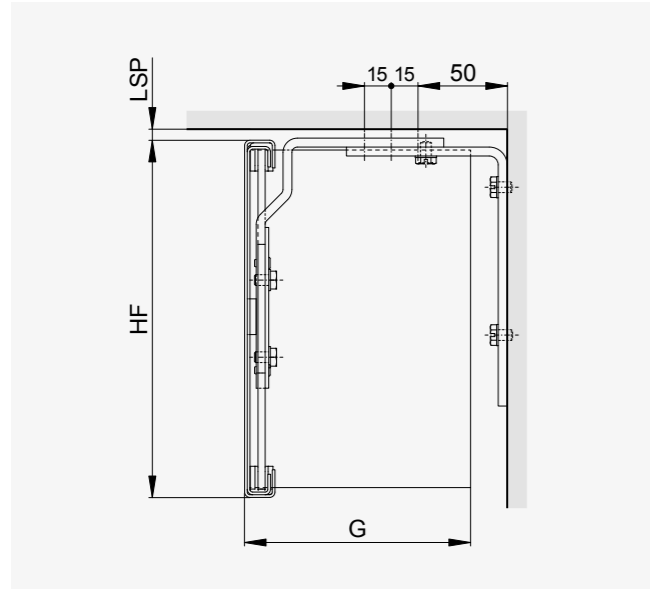


Grinotex® Sinus.

- La lamella sinusoidale fa entrare fino al 50 % di luce diurna in più nella stanza.
- Grazie alla forma ondulata della lamella i raggi di luce possono essere indirizzati meglio verso il soffitto senza causare abbagliamento nella zona inferiore.
- Curva e bordata su entrambi i lati, larghezza 89 mm.

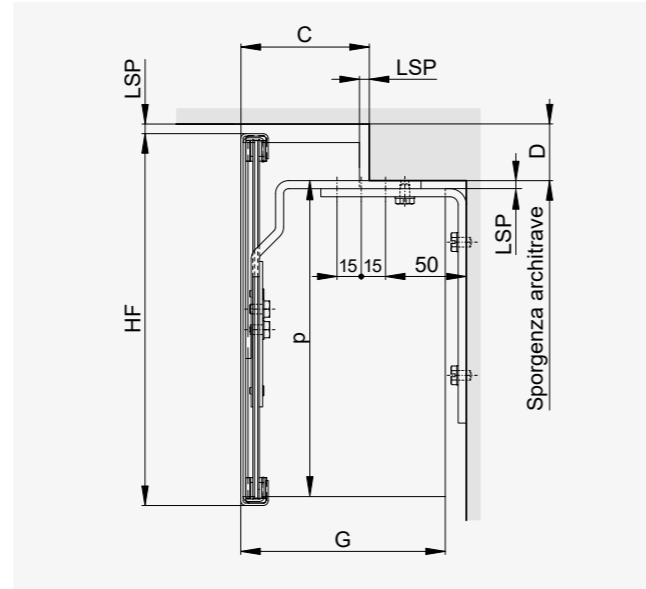
Mantovane. Architrave aperto.

1.1 Mantovana diritta.



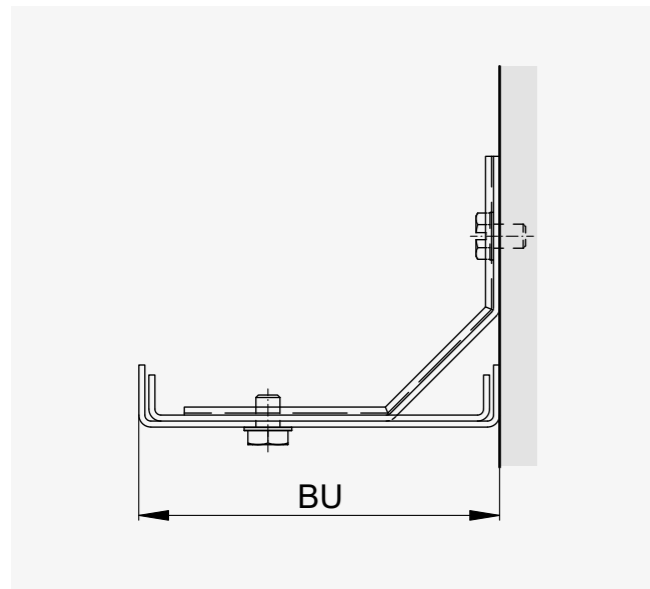
Angolari di giunzione	possibili
Lamiera di chiusura	non fissa o fissa
Staffa, fissaggio	superiore o posteriore

1.3 Mantovana diritta.



Angolari di giunzione	possibili
Lamiera di chiusura	non fissa o fissa
Staffa, fissaggio	superiore o posteriore

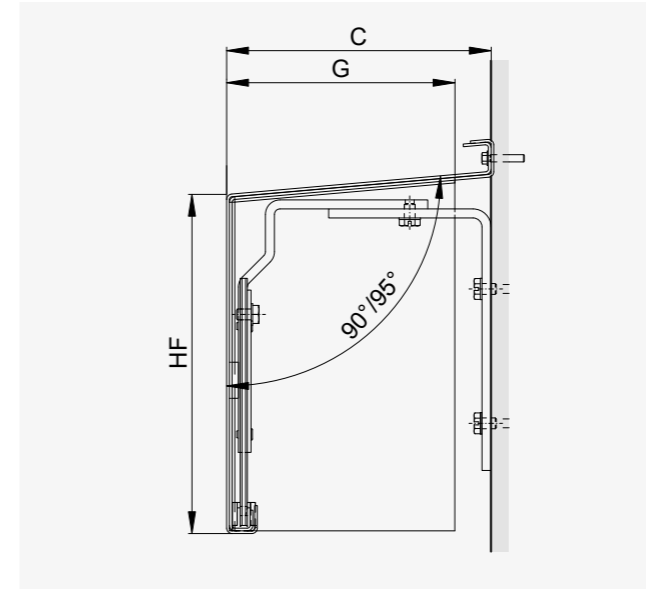
7.1 Parte inferiore a partire da 60 mm.



Angolari di giunzione	senza
Staffa, fissaggio	posteriore o davanti sulla staffa

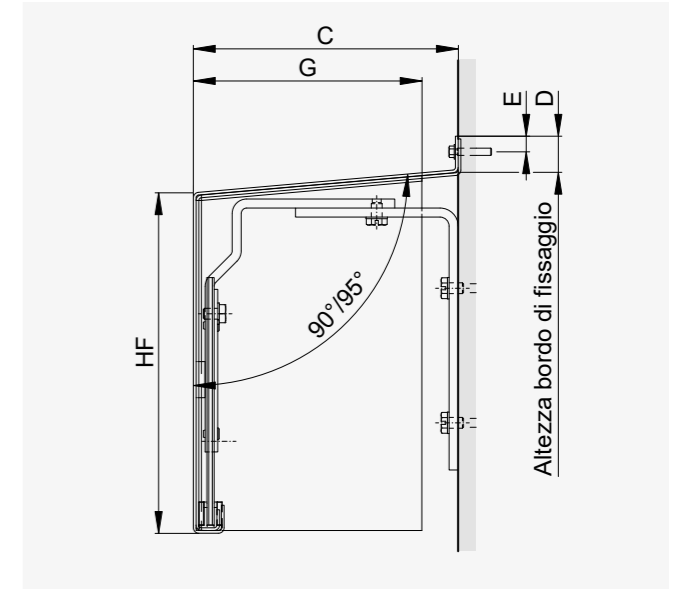
Mantovane. Facciata.

8.1 Mantovana per tettoia.



Angolari di giunzione	possibili
Lamiera di chiusura	non fissa o fissa
Staffa, fissaggio	posteriore
Opzione	con 90° (profondità C)

8.2 Mantovana per tettoia sotto al gocciolatoio.



Angolari di giunzione	possibili
Lamiera di chiusura	non fissa o fissa
Staffa, fissaggio	posteriore
Opzione	con 90° (profondità C)
Opzione	pezzo supplementare posteriore (misura D)

Le mantovane hanno uno spessore di 1.5 mm. Durante la fabbricazione vengono prima tagliate e poi piegate, dopodiché vengono verniciate a polvere nel nostro stabilimento. In questo modo vengono evitate screpolature nella vernice sui bordi piegati. Le mantovane sono in grado di resistere a venti con una velocità di 130 km/h e a pressioni fino a 800 N/m², come specificato nella norma EN 13659:2015.

HF Altezza frontale
P Altezza pacco
LSP Fessura di luce
G Profondità lamiera di chiusura
C Profondità lamiera frontale



Panoramica di tutte le mantovane

Il pacchetto per il benessere totale nelle tue stanze.

Scopri gli automatismi di Griesser Smart Home e Smart Building. Il collegamento in rete intelligente permette di utilizzare anche prodotti di terzi. Tecnologia coordinata per un comfort ottimale. Immergiti nel triplice comfort.

⊕ Con gli automatismi di Griesser godrai di un benessere termico e visivo, nonché di una protezione ottimale della tua privacy: la massima sensazione di benessere.

Comfort visivo.

Il sistema Smart Home di Griesser offre il massimo controllo sulla luce che entra nella tua casa. Elimina il fastidioso abbagliamento e nel contempo garantisce la quantità ottimale di luce: tanta o poca secondo i tuoi desideri.

Comfort termico.

La schermatura solare automatizzata offre un clima interno ottimale per tutto l'anno. Non solo regola perfettamente la temperatura interna, ma riduce anche la necessità di sistemi di riscaldamento e di raffreddamento. Questo fa risparmiare energia: una combinazione perfetta di comfort e sostenibilità.

Comfort protettivo.

Il sistema Smart Home di Griesser non garantisce solo il comfort, ma anche la rassicurante protezione della sfera privata. Goditi la sicurezza delle tue quattro mura, al riparo da sguardi indesiderati. Sentiti sicuro e indisturbato.

Griesser Smart Home.

Interazione perfetta. Schermatura solare, sensori meteo, ricevitore e app di Griesser. Griesser ha nell'assortimento diversi sistemi con i quali puoi collegare in rete in modo affidabile i tuoi impianti di schermatura solare. Ti offriamo la soluzione più adatta alle tue esigenze.

Automazione della casa e dell'edificio KNX.

I sistemi di controllo della schermatura solare KNX di Griesser sono centralizzati e offrono un'ampia gamma di funzionalità per edifici di tutte le dimensioni. Grazie a funzioni collaudate come l'inseguimento del sole e la limitazione dell'orizzonte soddisfano anche le esigenze più elevate per quanto riguarda il controllo della schermatura solare.

BiLine – controllo via radio.

Il sistema di controllo Griesser BiLine offre un design moderno ed un'elevata affidabilità di funzionamento grazie alla tecnologia routing. I sistemi via radio hanno il vantaggio di poter essere montati velocemente sia negli edifici nuovi che in quelli esistenti in caso di aggiornamento dell'automazione.



Vivere in modo più sostenibile. Risparmiare energia.



Comfort visivo.

Protezione dall'abbagliamento, protezione dagli sguardi indiscreti e regolazione della luce diurna.



Comfort termico.

Perfetto clima interno ed elevata efficienza energetica.

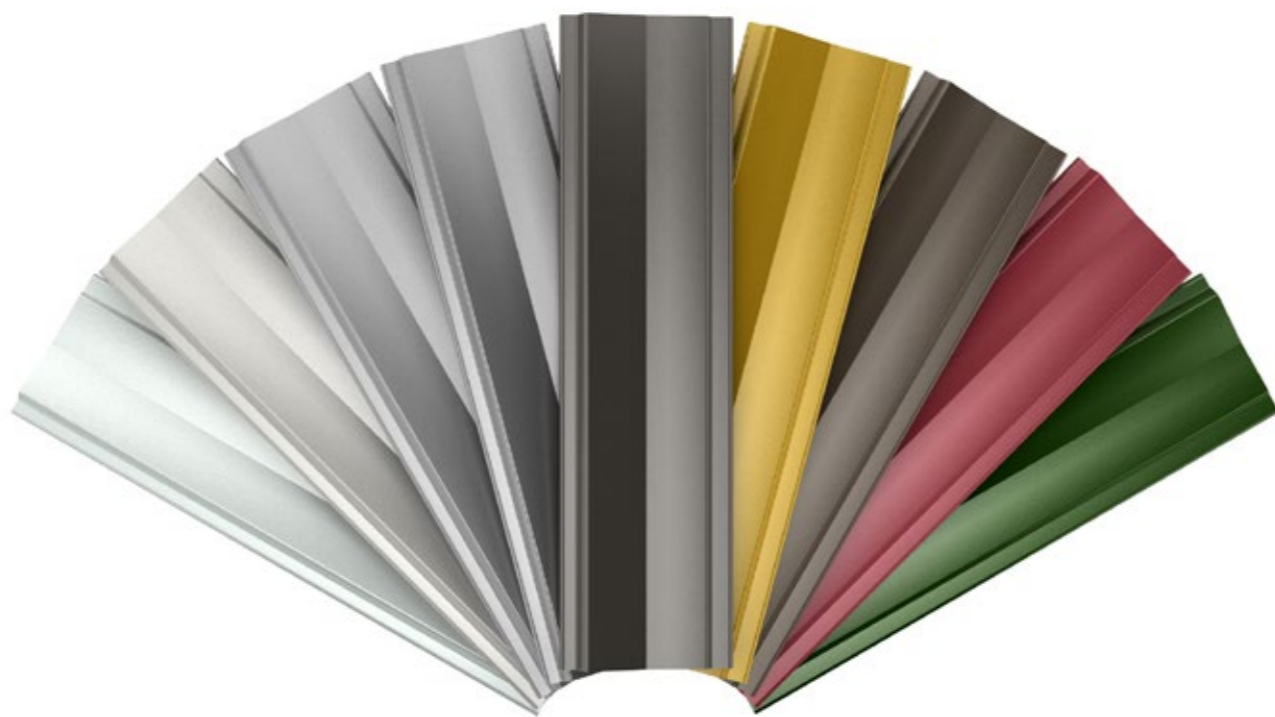


Comfort protettivo.

Per più privacy e discrezione..

Immergiti nel mondo dei colori di Griesser.

Scegli tra più di 150 colori per creare l'armonia perfetta con la facciata. Il colore è costituito dalla tonalità, dal grado di lucentezza e dalla struttura. Nella versione standard i componenti vengono forniti con una superficie liscia e lucida.



Con BiColor non occorre più scendere a compromessi. Lamelle rivestite in due colori, diverse all'interno rispetto all'esterno.

Crea il tuo colore.

Anziché doverti limitare all'argento, al grigio e al nero, con Griesser puoi scegliere il tuo colore preferito. Qualora non dovesse essere disponibile, portaci il tuo pullover preferito o un campione del colore delle tue pareti. Rileveremo la tonalità con lo spettrometro e la misceleremo appositamente per te. In questo modo la schermatura solare si integrerà perfettamente con il colore della tua casa.

Saturo. Sofisticato.

Rivestito in modo ottimale.

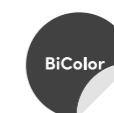
Vogliamo che i nostri prodotti durino a lungo e che resistano in qualsiasi situazione. Per questo motivo abbiamo sviluppato il rivestimento ideale per ogni prodotto. È costituito dalla tonalità, dal grado di lucentezza e dalla struttura. Per colori saturi e intensi come piacciono a te. Per una schermatura solare che riflette e assorbe la quantità di luce adatta alla stanza e al clima. Delle particelle supplementari creano un effetto molto sofisticato per l'ultima rifinitura.

GriRAL.

La nostra collezione di colori GriRAL è composta da 50 diversi colori RAL. Dal color sabbia al bianco, ti offriamo un'ampia scelta di colori in ogni segmento cromatico. Siamo convinti di avere trovato la tonalità giusta anche per le tue esigenze in questa gamma di colori.

GriColors.

Nell'assortimento GriColors troverai nelle quattro collezioni Vetro & Pietra, Sole & Fuoco, Acqua & Muschio e Terra & Legno 100 colori: dal bianco freddo al rosso caldo o dal blu naturale al marrone terra.



BiColor.

Lamelle rivestite in due colori diversi all'interno e all'esterno. Per il lato esterno puoi per esempio scegliere un colore che consenta alle tende veneziane di integrarsi perfettamente con il design della facciata. Il colore del lato interno invece può essere adattato al colore delle stanze.

In esclusiva da Griesser.

Nota: Nella versione BiColor, all'interno della tenda è visibile una sottile striscia del colore esterno in ogni lamella.



Qualità testata.

Tutti i nostri fornitori di vernici e polveri hanno ottenuto il marchio di qualità QUALICOAT, riconosciuto a livello mondiale.

Dimensioni Grinotex® | Grinotex® Sinus.

Dimensioni limite secondo il tipo di azionamento.

Comando	Larghezza min. (bk)		Larghezza ¹ max. (bk)	Altezza min. (hl)	Altezza max. (hl)	Superficie ² max. (m ²)
Asta	600	800 ³	4000	380	4250	8*
Motore	760	825 ⁴				8

Impianti accoppiati.

Comando	Larghezza ¹ max. (bk)	Altezza max. (hl)	Tende (max.)	Tende per impianto	Superficie ² max. [m ²]
Asta ⁵	10 000	4250	3	2	8*
				3	6.5*
Motore	5500		2	2	8

¹ Negli edifici e nei grattacieli molto esposti al vento, questo valore massimo è da ridurre caso per caso.

Vedere anche la specifica tecnica classi di vento.

² Con il comando a braccio articolato nella zona delle lamelle: superficie massima consentita e posizione del braccio su richiesta.

³ Arganello nella zona delle lamelle.

⁴ Motore con posizione di lavoro.

⁵ Per tre tende accoppiate l'arganello deve essere inserito tra due tende.

* Con MBMA+ su richiesta.

Profondità minima della nicchia dell'architrave.

	Grinotex®	Grinotex® Sinus
Profondità della nicchia * (tn)	min. 130	min. 130
A*/B	min. 65	min. 65

* Più eventuali aggiunte per gli sgocciolatoi sporgenti o le maniglie delle porte.

Altezza minima della nicchia dell'architrave (hs).

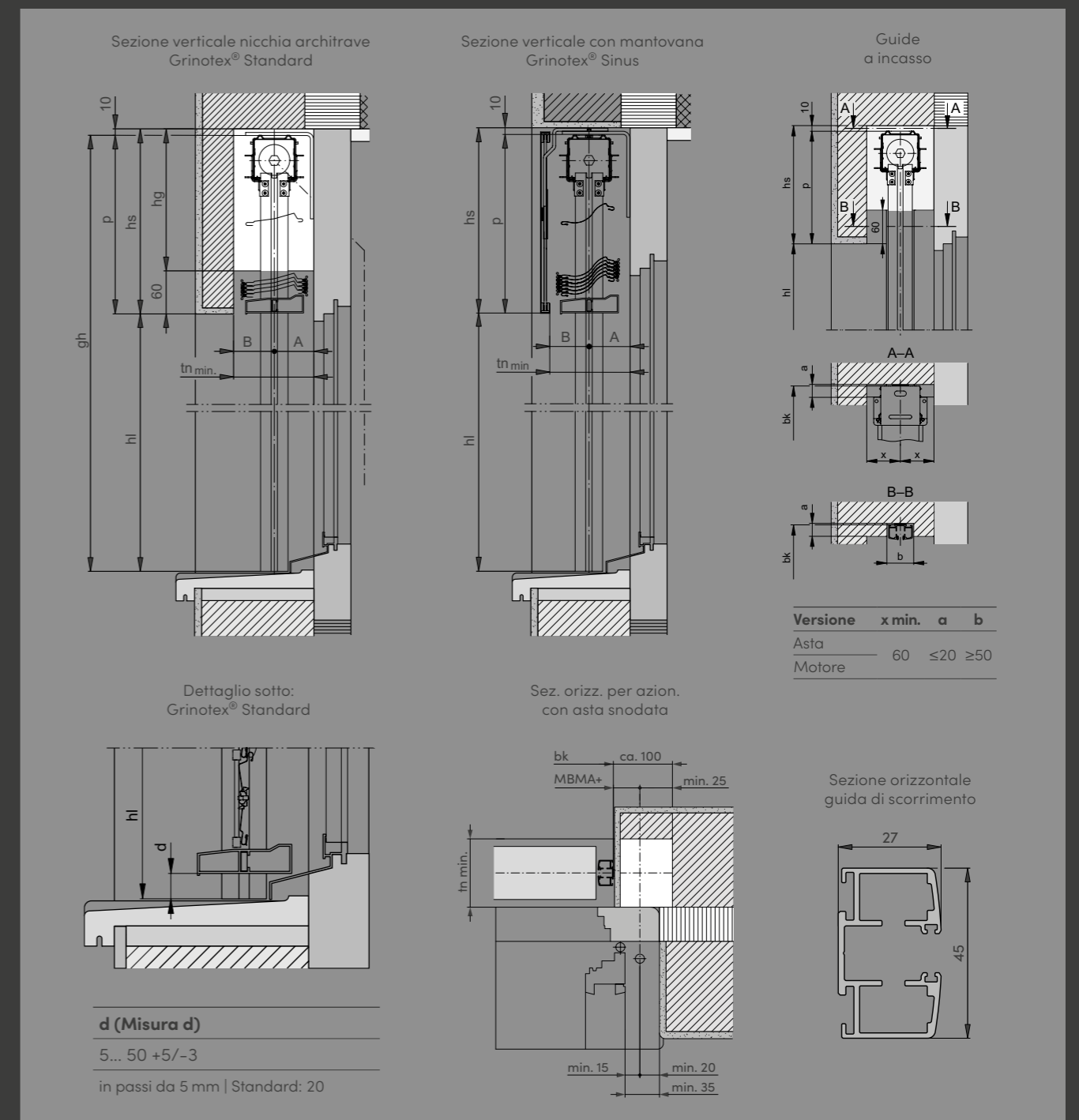
Altezza luce finale (hl)	Grinotex® Larghezza esterno guida (bk)							Grinotex® Sinus Larghezza esterno guida (bk)						
	≤ 2000	2001-2250	2251-2500	2501-2750	2751-3000	3001-3250	3251-3750	≤ 2000	2001-2250	2251-2500	2501-2750	2751-3000	3001-3250	3251-3750
< 750								230	230	230	230	230	230	235
751-1000								230	230	230	240	240	240	255
1001-1250	230	230	230	245	245	245	255	245	245	245	260	260	260	270
1251-1500	245	245	245	260	260	260	275	260	260	260	275	275	275	290
1501-1750	265	265	280	280	280	290	290	285	285	300	300	300	310	310
1751-2000	280	280	295	295	295	310	310	300	300	315	315	315	330	330
2001-2250	300	300	315	315	315	325	325	320	320	335	335	335	345	345
2251-2500	315	315	330	330	345	345	345	340	340	355	355	365	365	365
2501-2750	335	335	350	350	360	360		355	355	370	370	380	380	
2751-3000	350	365	365	365	380			380	395	395	395	405		
3001-3250	370	385	385	385				395	410	410	410			
3251-3500	390	405	405					410	425	425				
Lamella finale	23	38			50			23	38			50		

Le dimensioni dell'architrave sono valori approssimativi. Per motivi tecnici possono variare in negativo o in positivo.

Tutte le dimensioni sono in mm. Tabella completa nella consultazione rapida.

Dimensioni Grinotex® | Grinotex® Sinus.

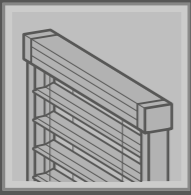
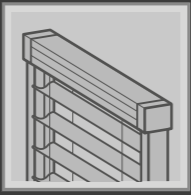
Tecnologia in dettaglio.



gh Altezza totale hl Altezza della luce hs Altezza dell'architrave
Ulteriori dettagli tecnici nella consultazione rapida su griesser.com

Varianti del prodotto.

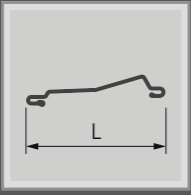
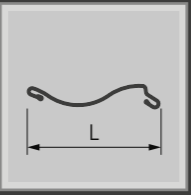
Situazioni di montaggio.

		
	Grinotex®	Grinotex® Sinus
Luogo del montaggio		
nella nicchia dell'architrave	■	■
sotto l'architrave	(■) ¹	(■) ¹
sulla facciata	(■) ¹	(■) ¹
Tipo di montaggio		
autoportante ²	■	■

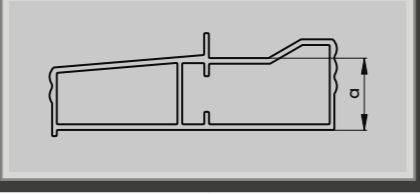
¹ Versione con schermatura.

² Autoportante fino a una larghezza di 2000 mm. A partire da una larghezza di 2001 mm sono necessari supporti a cassonetto. Per l'installazione della tenda è necessaria una base portante e professionale.

Lamelle.

		
	Grinotex®	Grinotex® Sinus
Larghezza delle lamelle (L)	93	89

Lama finale.

		Grinotex® Sinus
	Grinotex®	Grinotex® Sinus
Altezza della lama finale	23	23
	38	38
	50	50

Varianti del prodotto.

Comando.

Azionamento (Motore o manovella)	Senza radio	Radio semplice	Radio bidirezionale	Con manovella
Elero	■	- ¹	BiLine ²	-
Somfy	■	- ³	- ⁴	-
Manovella	-	-	-	■

Nota: i ricevitori IO non sono compatibili con il motore Softclosing.

¹ È possibile ordinare un ricevitore radio RTS come opzione.

Si noti che il ricevitore radio RTS funziona solo in combinazione con un motore Elero Soft.

² Un ricevitore radio IO può essere ordinato come opzione.

Attenzione: il ricevitore radio IO funziona solo in combinazione con un motore Elero Soft.

³ Un ricevitore radio RTS può essere ordinato come opzione.

⁴ Un ricevitore radio IO può essere ordinato come opzione.

■ possibile - non possibile

Automatizzazione.

Smart Home		Smart Building	
Griesser BiLine	KNX	KNX	gBUS

Compatibile con altri automatismi: su richiesta.

Classi di vento.

Grinotex® | Grinotex® Sinus.

Prodotto	Valori limite ammessi per classi di resistenza al vento ¹							
	1500	2000	2500	3000	3500	4000	4500	5000
Larghezza								
Grinotex® Grinotex® Sinus	6	6	5	4	3	3	2	2

¹ Test conformi alla norma relativa al prodotto EN 13659. Dimensioni limite del prodotto secondo la scheda tecnica.

Impostazione dei valori dei sensori in base al produttore.

Classe 0	Classe 1	Classe 2	Classe 3	Classe 4	Classe 5	Classe 6	Classe [7]	Classe [8]
< 9.0 m/s	9.0 m/s	10.7 m/s	12.8 m/s	16.7 m/s	21.0 m/s	25.6 m/s	29.2 m/s	33.3 m/s
< 32.5 km/h	32.5 km/h	38.5 km/h	46 km/h	60 km/h	76 km/h	92 km/h	105 km/h	120 km/h

Valore di impostazione per i sensori del vento, se sono montati sul prodotto.
 [] Nessuna classe di resistenza al vento secondo la norma relativa al prodotto.

Classi di resistenza alla corrosione.

Grinotex® | Grinotex® Sinus.

Prodotto	Classe di resistenza alla corrosione
Grinotex®	4 ¹
Grinotex® Sinus	4 ¹

¹ Senza l'opzione Protect^{PLUS} il prodotto ha la classe di corrosione 3.

Test e controlli:
 I test della nebbia salina vengono eseguiti in conformità con la norma ISO 9227.
 Il controllo visivo viene effettuato in conformità con la norma EN 1670.

Classi di resistenza alla corrosione secondo EN 13659:2015.

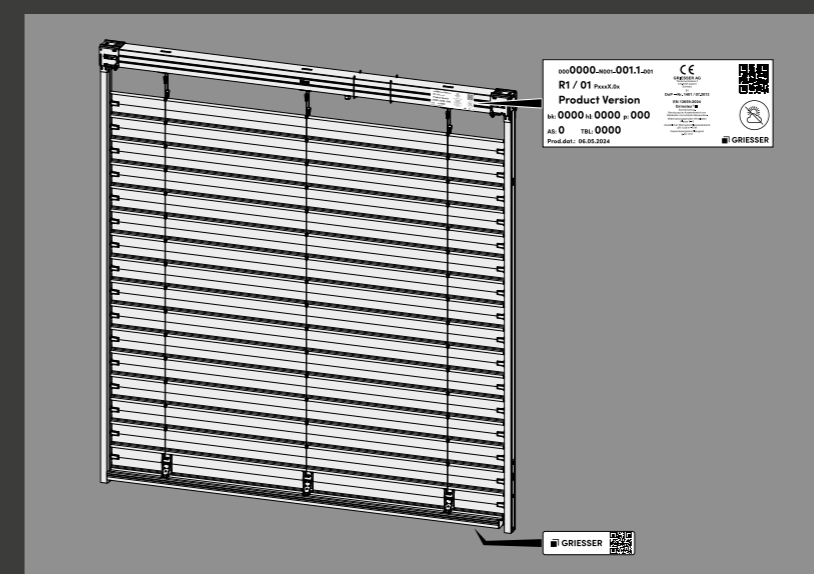
Classe di resistenza alla corrosione	Condizioni di utilizzo	Durata del test	
1	Bassa resistenza	all'interno in un ambiente asciutto	24 h
2	Resistenza moderata	spazio interno in cui può formarsi la condensa	48 h
3	Resistenza elevata	all'esterno, dove l'umidità, la pioggia e la rugiada sono occasionali o frequenti	96 h
4	Resistenza molto elevata	all'esterno in condizioni molto difficili	240 h

Classi antincendio.

Grinotex® | Grinotex® Sinus.

Gruppo di prodotti	Tende veneziane
Materiale del telo	Alluminio
Esempio	Grinotex®
Reazione al fuoco in Svizzera secondo AICAA	RF1
Indice d'incendio in Svizzera secondo AICAA	6q,3
Classificazione degli incendi secondo norma UE EN 13501-1	A2-s1.d0
Descrizione	(quasi) non infiammabile

Identificazione del prodotto.



I prodotti Griesser sono contrassegnati da un codice QR individuale. La scansione di questo codice QR fornisce una serie di informazioni e servizi.

Maggiori informazioni.



Trasmissione totale dell'energia



Consultazione rapida Tende veneziane



Inspired by the **Sun.**



FRANGISOLEVELO
schermature solari

griesser.com

